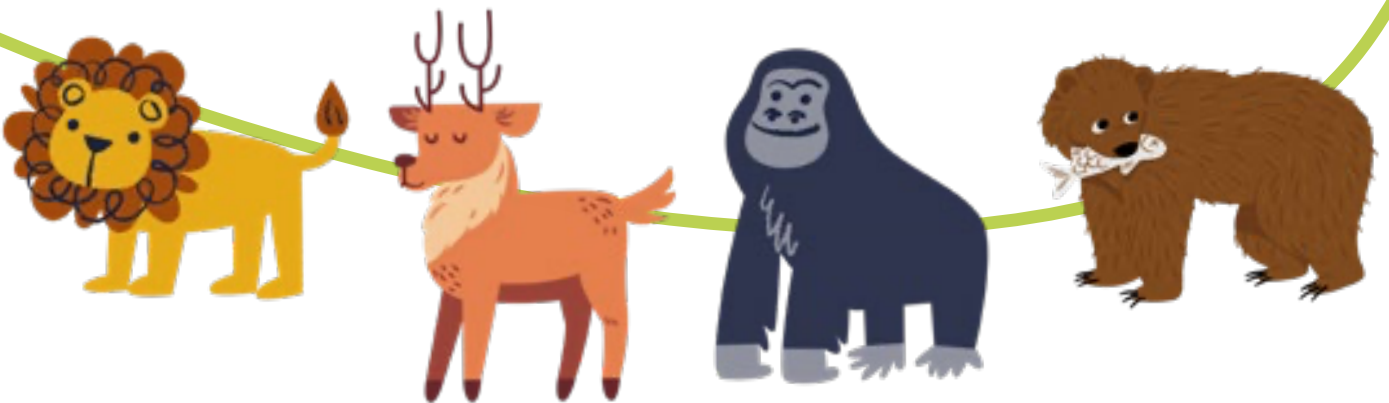




Entdeck d'Musig i der – es tierischs Abenteuer!



Instrumentenfest & Instrumentenparcours
Konzerte, Workshops, Festwirtschaft

Samstag, 5. April 2025, 10 bis 14 Uhr
Schulareal Bündtmättli, Malters

Willkommen!



Instrumentenfest & Instrumentenparcours «Entdeck d'Musig i der – es tierischs Abentür!»

Am Samstag, 5. April 2025 von 10 bis 14 Uhr laden wir dich herzlich zum 3. Instrumentenfest der Musikschule Region Malters unter dem Motto **«Entdeck d'Musig i der – es tierischs Abentür!»** ein.

Der Fokus liegt auf dem Instrumentenparcours – **teste verschiedene Instrumente, finde dein Instrument und erlebe tierische Musik!** Unsere Musiklehrpersonen stehen dir mit Rat und Tat zur Seite, damit deine Musik zum Leben erweckt wird.

Verschiedene Gruppen der Musikschule sowie musikalische Vereine aus den Gemeinden Malters, Schwarzenberg, Werthenstein und Wolhusen bieten ein spannendes und abwechslungsreiches Programm zum Mitmachen und Zuhören.

Und nicht zu vergessen: Pippi Langstrumpf ist auch dabei und auf der Suche nach ihrem ganz persönlichen Trauminstrument – oder hat sie es vielleicht schon gefunden?

Offen für ALLE! Barrierefreiheit liegt uns am Herzen: Ob Rollstuhl, Kinderwagen oder andere Bedürfnisse – wir sorgen dafür, dass sich alle wohlfühlen.

Rahmenprogramm

SINGSAAL IM SCHULHAUS

10.30 Uhr

«Amacello» – Kurzkonzert mit 25 CellistInnen

11.30 Uhr

«Pippi geht in die Feldmusik» – musikalische Geschichte für Gross und Klein!

12.00 Uhr

Gesang, Vocal & Piano und Jugendchor in Concert – Kurzkonzert und bis 13.30 Uhr persönliche Beratung durch die Gesangs-Lehrpersonen

12.45 Uhr

«Pippi geht in die Feldmusik» – musikalische Geschichte für Gross und Klein!

13.30 Uhr

Klangrausch Akkordeon

AUSSENTREPPE

10.00 Uhr

«Sing mit» - offenes Singen mit den MuB-Kindern aus Malters, Schachen, Schwarzenberg und Wolhusen

BEGEGNUNGSZONE SCHULHAUS

12.00 Uhr

Orchester Malters

10.00 bis 14.00 Uhr

Malwettbewerb und Fotosession mit Pippi Langstrumpf, Gitarren- und Klarinettenklänge

GEDECKTER AUSSENPLATZ

11.00 Uhr

Feldmusik Malters

12.30 Uhr

Rhythmus pur mit der Gruppe «schlagfertig»

13.00 Uhr

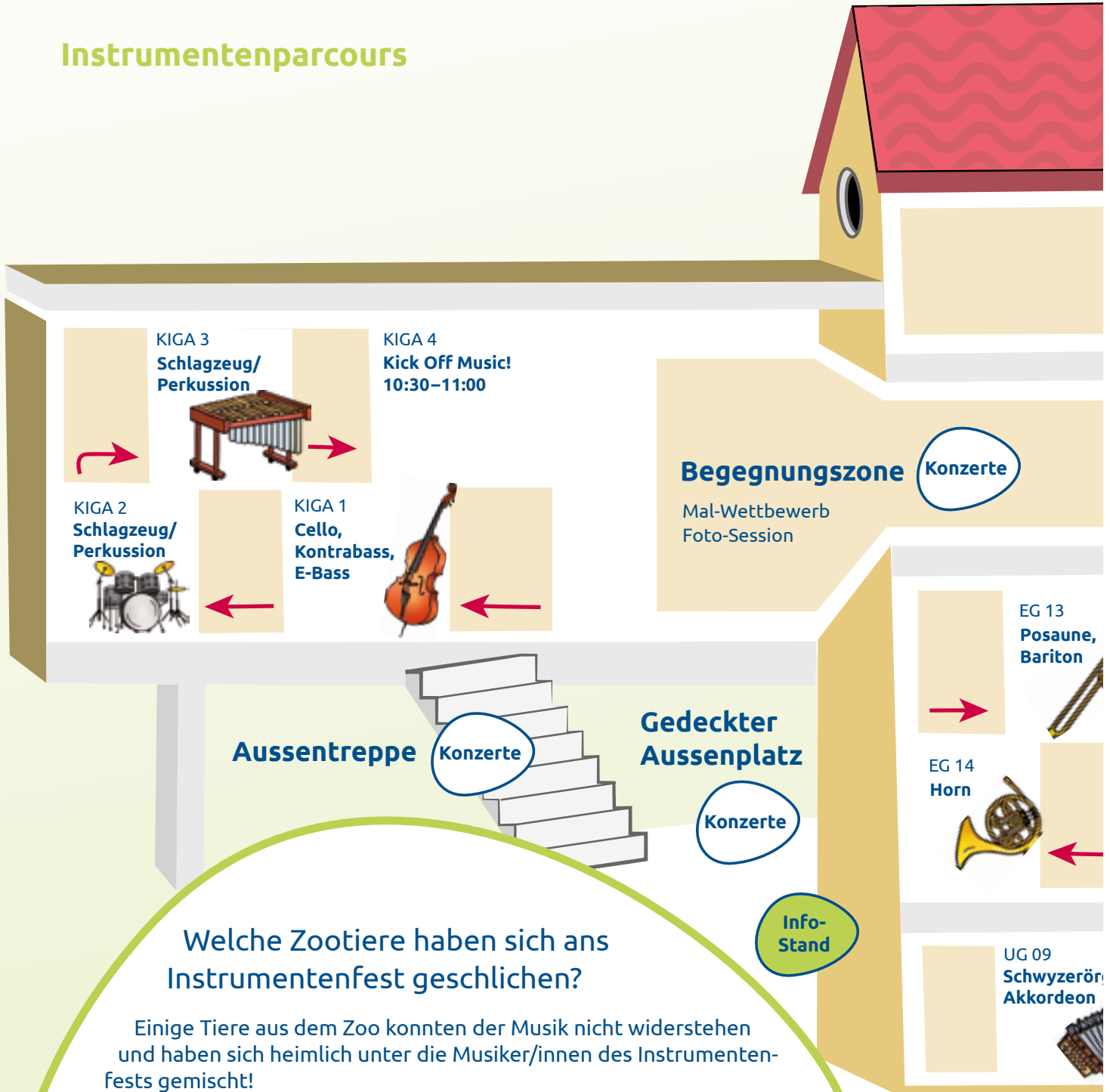
«Stolz ein Rümligbueb zu sein»

13.30 Uhr

«Blächwärch» Schwarzenberg



Instrumentenparcours



Welche Zootiere haben sich ans Instrumentenfest geschlichen?

Einige Tiere aus dem Zoo konnten der Musik nicht widerstehen und haben sich heimlich unter die Musiker/innen des Instrumentenfests gemischt!

Hast du etwa den Tiger entdeckt, der mit seinen Tatzen auf der Trommel den Takt vorgibt? Oder hast du den Bären gesehen, wie er am Kontrabass für tiefen Groove gesorgt hat?

Welche Zootiere hast du entdeckt?

Mach mit!

Schreibe die Zootiere auf und hole dir ein tierisches Geschenk beim Infostand ab.

.....

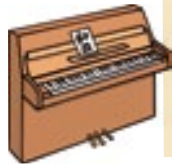
.....

.....

.....



DG 06
Klavier



DG 05
Musik für mich
(Musiktherapie)



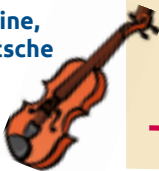
OG 05
Gitarre,
Ukulele



OG 04
E-Gitarre



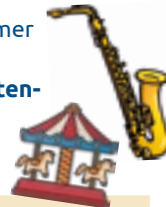
EG 11
Violine,
Bratsche



EG 08
Oboe,
Instrumenten-
karussell



Bücherzimmer
Saxofon,
Instrumenten-
karussell



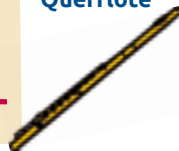
EG 12
Trompete,
Cornet,
Es-Horn



EG 10
Klarinette,
Blockflöte



EG 09
Querflöte



Singsaal

Konzerte

geli,

UG 08
Rhythmus!



UG 04
Jugendchor,
Gesang,
Vocal & Piano
12:00-13:30



Anreise zum Instrumentenfest

Mit dem Extra-Zug von Wolhusen und Schachen ans Instrumentenfest Musikalische Zugfahrt

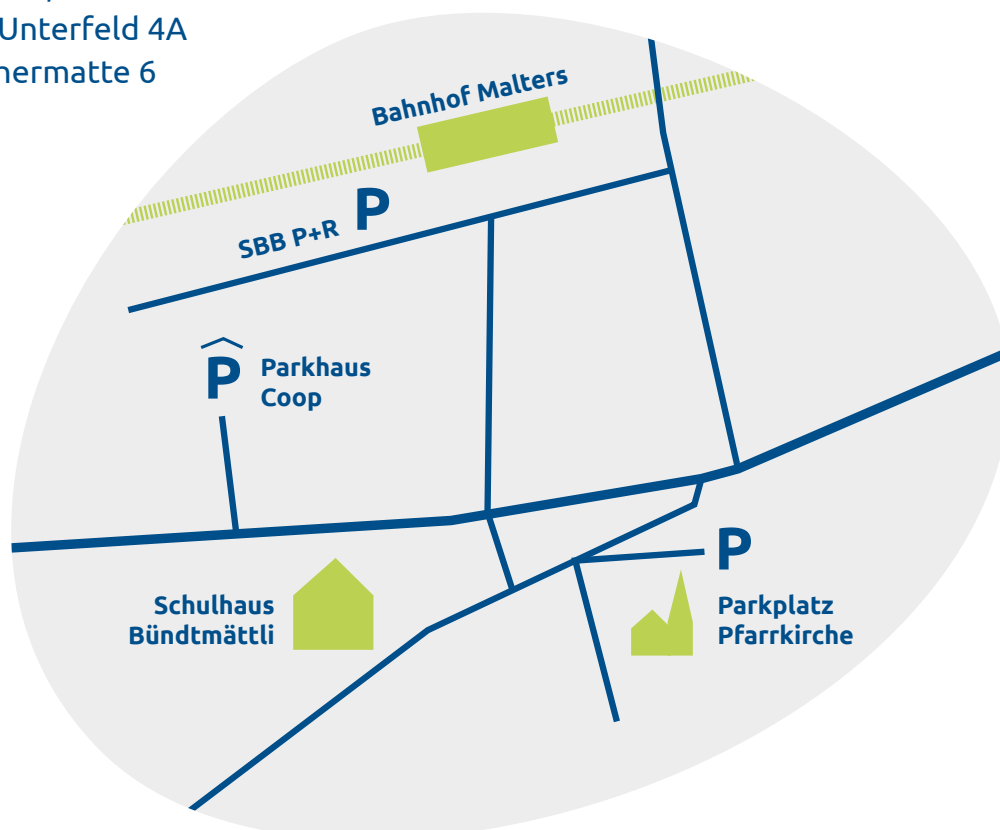
Wolhusen	ab ->	09:20 Uhr
Schachen	ab ->	09:26 Uhr
Malters	an ->	09:30 Uhr

Erlebe eine musikalische Zugfahrt
zusammen mit **Pippi Langstrumpf**.



Anreise mit dem Auto: Parkmöglichkeiten in Malters

Pfarrkirche Malters, Kirchrain 2
Parkhaus Coop, Unterfeld 4A
SBB P+Rail, Weihermatte 6





Vorschau

«Kling und Kläng»

Instrumentenvorstellung
für die Schulklassen

Dienstag, 1. April 2025 am Morgen in Wolhusen im Rössli
Donnerstag, 3. April 2025 am Morgen in Malters im Gemeindesaal

Besuchs- und Gschpändliwochen

Montag, 31. März 2025 bis am Donnerstag, 17. April 2025

Du hast eine Freundin oder einen Freund, der bereits die Musikschule besucht? Begleite sie/ihn zum Unterricht, probiere das Instrument aus und lerne die Musiklehrperson kennen.

Schnupperlektionen

Du bist noch unsicher?

Melde dich für eine Schnupperlektion an.



An-, Um- und Abmeldeschluss:

10. Mai 2025

Unser
Ab-, Um- & Anmeldesystem
nochmals kurz erklärt

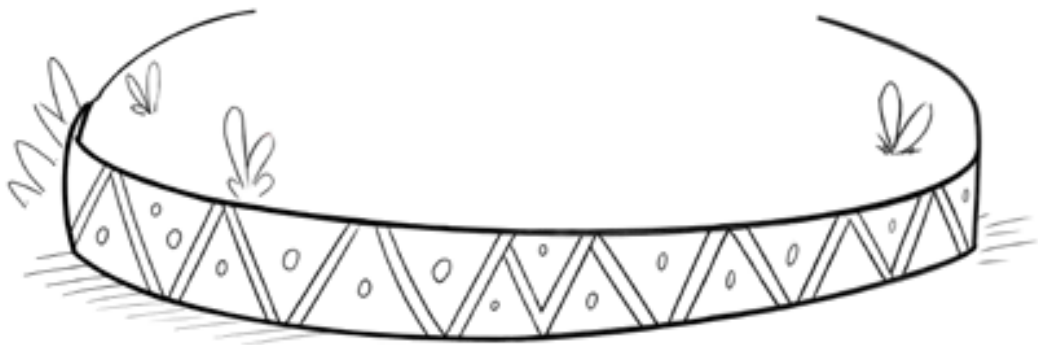


Malseite

Vorname und Name _____

Klasse _____

Gemeinde _____



Mach mit!

Male Pippi mit ihrem Lieblingsinstrument!

Die vier kreativsten Bilder werden von Pippi ausgewählt und mit einem tierischen Erlebnis belohnt. Dein Bild kannst du bei der Malstation in der Begegnungszone abgeben.

Musikschule Region Malters

Weihermatte 4, Postfach 161, 6102 Malters
Telefon 041 499 66 44, sekretariat@msrm.ch

